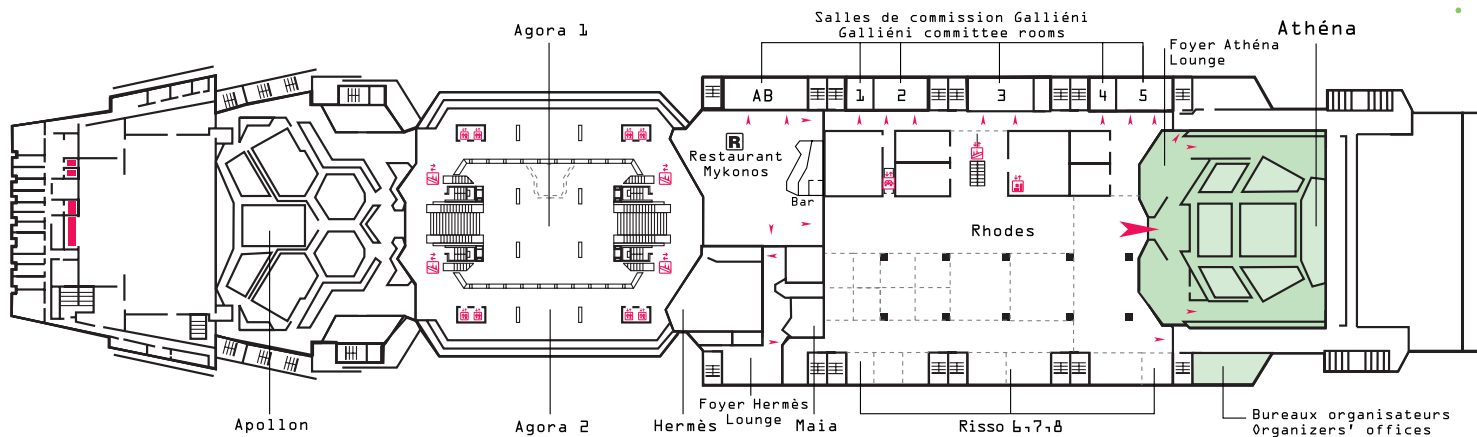




Athéna

niveau / level 2



SALLES/ROOMS	DIMENSIONS				CONFERENCES				RESTAURATION / CATERING
	M ²	LARGEUR / WIDTH (M)	PROFONDEUR / DEPTH (M)	HAUTEUR / HEIGHT (M)	STYLE RÉUNION / MEETING	STYLE THÉÂTRE / THEATER	STYLE CLASSE / CLASSROOM	STYLE CHAISES TABLETTES / TABLET CHAIRS	COCKTAILS PAUSES
Athéna						758 + 6 (1)	356		
Scène / Stage	90	9,80/19,40	5	5,30					
Scène avec avancée / Stage with extension	110	9,80/19,40	7	5,30					
Foyer / Lounge	276								270
2 Loges / Dressing-rooms	9/15	3	3/5 ▲						

● Mesures arrondies / Rounded figures (surfaces and measures)

(1) +6 places handicapés / +6 seats for disabled

▲ Longueur / Length

Capacités restauration variables en fonction du traiteur et de l'aménagement / Catering capacity may vary according to the caterer and the lay-out.

Scène / Stage

Charge au sol _____ 400 kg/m²
Floor load

Locaux annexes / Annexes

Bureaux organisateurs _____ 8
Organizers' offices

Loges _____ 2
Dressing-rooms

Équipements / Facilities

Cabines de traduction _____ 7
Translation booths

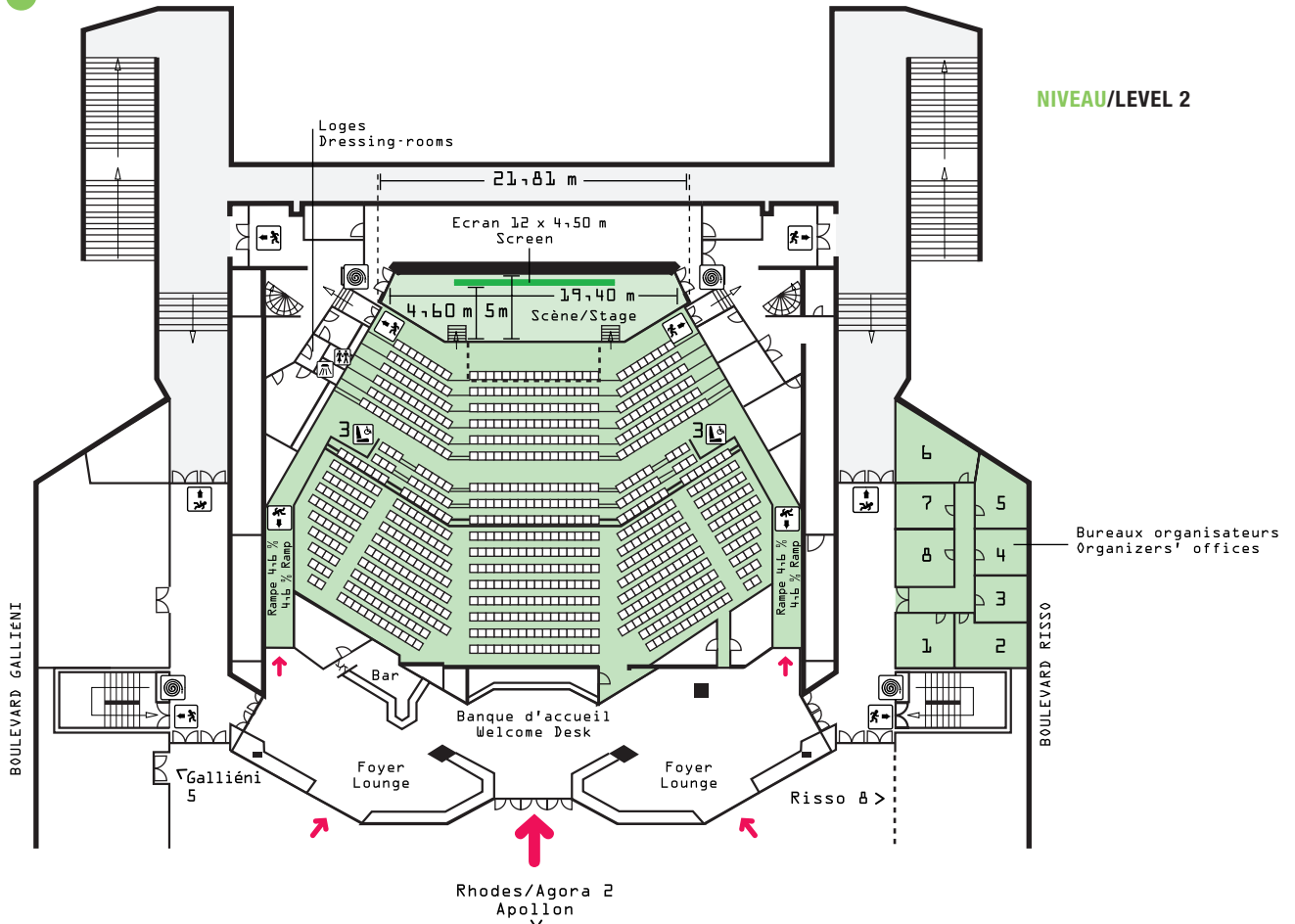
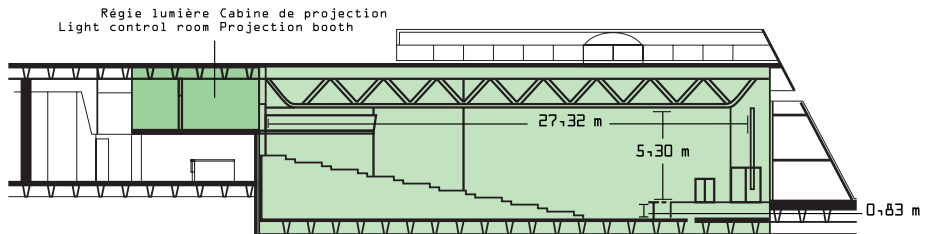
Cabine de projection _____ 1
Projection booth

Régie son _____ 1
Sound control room

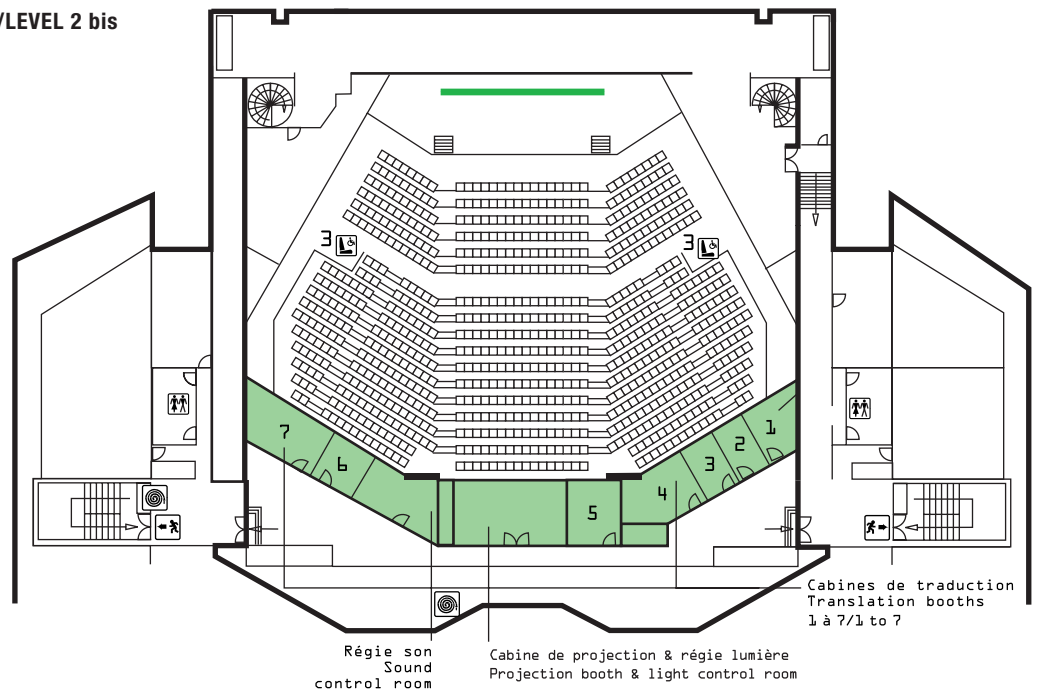
Régie lumière _____ 1
Lighting control room

Ecran _____ 12 x 4,50 m
Screen

Acropolis palais des congrès



NIVEAU/LEVEL 2 bis



- Entrée principale
Main entrance
- Issue de secours
Emergency exit
- Place handicapés
Disabled people seat
- Incendie R.I.A.
Fire cock under pressure
- Douches
Showers
- Toilettes
Toilets